

# Multi Asset: Wachstum

30. April 2026

Die Sparhafen Bank AG ist eine nicht börsennotierte regionale Finanzdienstleisterin. Das HBL Asset Management ist der Vermögensverwaltungsbereich der Hypothekbank Lenzburg AG (HBL) und betreibt ein eigenes Aktien- und Ökonomie-Research, betreut Vermögensverwaltungsmandate für private und institutionelle Kunden sowie Mandate der beruflichen Vorsorge (BVG). Zudem entwickelt das HBL Asset Management eigene Anlageprodukte für private und institutionelle Investoren. Die Emission von Anlagezertifikaten übernimmt im Auftrag des HBL Asset Managements jeweils eine Drittbank.

### Strategieansatz

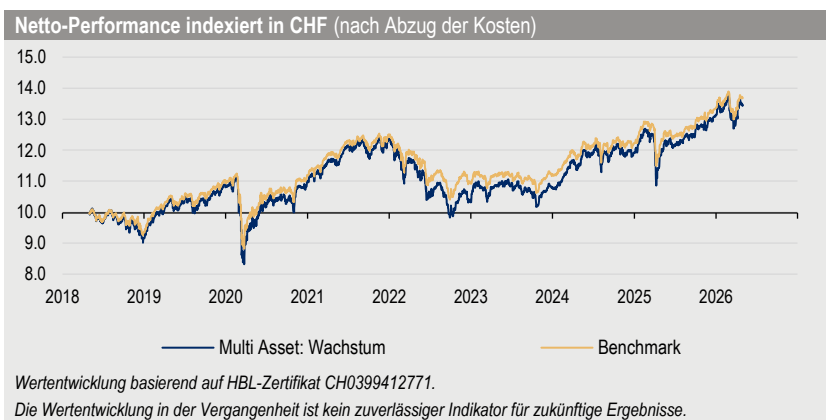
- Als Basiswert dient ein Portfolio mit weltweit diversifizierten Aktien- und Obligationenanlagen sowie einer möglichen Cash-Komponente (Multi Asset Global). Ihre Anteile am Gesamtportfolio werden über Exchange Traded Fonds (ETFs) abgebildet
- Das HBL Asset Management ist verantwortlich für die Selektion und fortlaufende Umschichtung der Wertschriftenpositionen (aktives Management)
- Entsprechend unserer Einschätzung der Marktsituation erfolgen Anlagen überwiegend in Aktien mit einem geringen Anteil an festverzinslichen Papieren – ein allfälliger Rest wird in liquide Mittel (Cash) investiert
- Die Gewichtung der Positionen gestaltet sich analog der taktischen Anlagestrategie der Hypothekbank Lenzburg
- Anleger beteiligen sich an dieser Strategie über ein sogenanntes Tracker-Zertifikat, das die Performance des Basiswerts eins zu eins abbildet
- Das Risiko für Anleger setzt sich aus den möglichen Wertschwankungen im Basiswert und dem Ausfallrisiko des Emittenten zusammen

*Für weitere Informationen verweisen wir auf das Produkte-Termsheet der Zürcher Kantonalbank.*

### Grunddaten

<b>Emittentin</b>	Zürcher Kantonalbank
<b>Emittentenbonität nach S&amp;P</b>	AAA
<b>Investmentmanager</b>	HBL Asset Management
<b>Vertriebspartner</b>	Sparhafen Bank AG
<b>SVSP Produkttyp*</b>	Tracker-Zertifikat (1300)
<b>Basiswährung</b>	CHF
<b>Lancierung Strategie</b>	01. Mai 2018
<b>Lancierung Zertifikat</b>	04. Juli 2025
<b>Laufzeit</b>	keine Laufzeitbegrenzung (Open End)
<b>Ausgabepreis</b>	CHF 10.00
<b>Kurs per 30.04.26</b>	CHF 11.03
<b>Handelseinheit</b>	Minimum 1
<b>Vergleichsindex</b>	HBL Customized Index**
<b>Jährliche Gebühr</b>	1.20%
<b>Gewinnverwendung</b>	thesaurierend
<b>Anzahl Positionen im Basiswert</b>	14
<b>Kotierung</b>	SIX Swiss Exchange
<b>Valor</b>	121827316
<b>ISIN</b>	CH1218273162
<b>Bloomberg</b>	HSWGBZ

\*Schweizerischer Verband für Strukturierte Produkte  
\*\*Vergleichsindex: 65% Aktien Global, 25% Obligationen, 10% Cash



### 10 grösste Positionen im Basiswert (in%)

UBS ETF SPI ESG	37.23
iShares Core CHF Corp Bond	12.98
iShares MSCI EM SRI	12.29
SPDR S&P 500 ESG Screened	10.17
UBS ETF EURO STOXX 50 ESG	9.00
iShares USD Corp Bond ESG	4.06
iShares EUR Corp Bond ESG	3.72
iShares JPM ESG USD EM Bond	2.03
iShares Core MSCI Japan IMI	1.74
Raiffeisen ETF - Solid Gold Responsible	1.59

*Die Positionen im Basiswert können sich ändern*

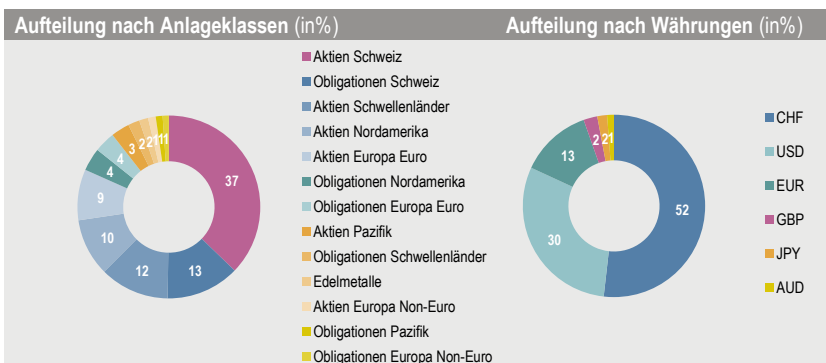
### Netto-Performance in Prozent (nach Abzug der Kosten)

Seit Lancierung Strategie (01.05.2018)	YTD	2025	2024	2023	2022	2021
Basket	34.94	2.44	10.33	10.28	4.65	-16.37
Vergleichsindex	37.13	2.41	9.36	8.95	2.66	-12.24
Delta	-2.19	0.03	0.97	1.33	1.99	-4.13

### Statistische Kennzahlen zum Basiswert (in%)

Perf. Zertifikat (seit Lancierung, annualisiert, in%)	3.81
Perf. Vergleichsindex (seit Lancierung, annualisiert, in%)	4.02
Volatilität Zertifikat (12 Monate, in%)	8.76
Volatilität Vergleichsindex (12 Monate, in%)	6.76
Tracking Error	3.82
Sharpe Ratio	1.51

*Alle Angaben sind vergangenheitsbezogen.  
Quelle für alle Daten und Grafiken: HBL Asset Management.*



### Weitere Informationen

Sparhafen Bank AG  
8001 Zürich | Telefon +41 44 225 40 50  
info@sparhafen.ch  
www.sparhafen.ch

## Disclaimer:

Die hier bereitgestellten Inhalte dienen Informations- und Werbezwecken. Den dazugehörigen Prospekt und das Basisinformationsblatt finden Sie unter <https://sparhafen.ch/anlegen>. Die genannten Informationen sind weder als Angebot noch als Aufforderung zum Kauf bzw. Verkauf irgendwelcher Wertpapiere oder verwandter Finanzinstrumente zu verstehen. Die frühere Wertentwicklung ist kein verlässlicher Indikator für künftige Ergebnisse. Sie müssen sich über Risiken und Kursschwankungen bei Anlagen im Klaren sein. Aufgrund von unvorhersehbaren Kursentwicklungen kann sich der Wert Ihrer Anlagen vergrössern oder verringern. Die Sparhafen Bank AG leistet bei der Anlageentscheidung fachliche Unterstützung. Wir verweisen Sie ferner auf die Ihnen bereits ausgehändigte oder bei uns bestellbare Broschüre "Risiken im Handel mit Finanzinstrumenten". Die vorliegenden Informationen sind nur für Personen mit Domizil Schweiz bestimmt und richten sich ausdrücklich nicht an Personen, deren Nationalität oder Wohnsitz den Zugang zu solchen Daten und Informationen aufgrund der geltenden Gesetzgebung verbieten. Weder der vorliegende Anlagevorschlag noch Kopien davon dürfen in die Vereinigten Staaten versandt oder mitgenommen werden. Sie sind nicht für US-Personen bestimmt. Diese Informationen berücksichtigen weder die spezifischen oder künftigen Anlageziele noch die steuerliche oder finanzielle Lage oder die individuellen Bedürfnisse des einzelnen Empfängers. Die Angaben in diesem Dokument werden ohne jegliche Garantie oder Zusage zur Verfügung gestellt, dienen ausschliesslich zu Informationszwecken und sind lediglich zum persönlichen Gebrauch des Empfängers bestimmt. Das vorliegende Dokument darf ohne schriftliche Erlaubnis von HBL weder reproduziert noch weiterverteilt noch neu aufgelegt werden. Quelle für sämtliche Daten und Grafiken (sofern nicht anders vermerkt): HBL Asset Management.

Das HBL Asset Management ist eine Abteilung der Hypothekarbank Lenzburg AG (HBL). Die in diesem Fact-Sheet verwendeten Daten und Informationen wurden zwar sorgfältig recherchiert, doch können wir für deren Richtigkeit, Zuverlässigkeit, Aktualität und Vollständigkeit keine Haftung übernehmen. Bevor Sie gestützt auf diese Informationen Anlageentscheidungen treffen, empfehlen wir Ihnen unbedingt ein Gespräch mit Ihrer Kundenberaterin bzw. mit Ihrem Kundenberater.

Die ZKB hat eingewilligt, dass ihr Name / Logo im vorliegenden Dokument ausschliesslich in der Eigenschaft als Emittent und Anbieter des Investmentproduktes genannt wird. Die ZKB hat dieses Dokument oder Form und Inhalt der hierin enthaltenen Offenlegungen weder veröffentlicht noch gebilligt. Dementsprechend übernimmt die ZKB keinerlei Haftung oder Gewährleistung für die wahrscheinlichen Anlagerenditen oder die Performance des Investmentproduktes, für die Eignung des Investmentproduktes für die Anleger oder für die Richtigkeit, Vollständigkeit oder Angemessenheit der hierin enthaltenen Informationen oder für Informationen, Mitteilungen oder Dokumente, die in Zukunft in Zusammenhang mit dem Investmentprodukt veröffentlicht werden. Die ZKB lehnt jegliche Haftung gegenüber anderen Parteien im Zusammenhang mit diesem Dokument und den genannten Punkten ab.